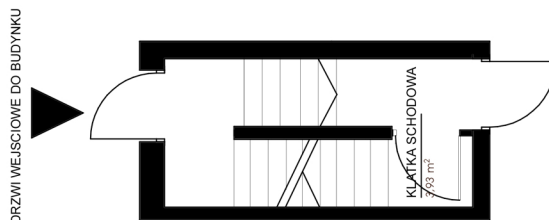


# MIESZKANIE 9.2

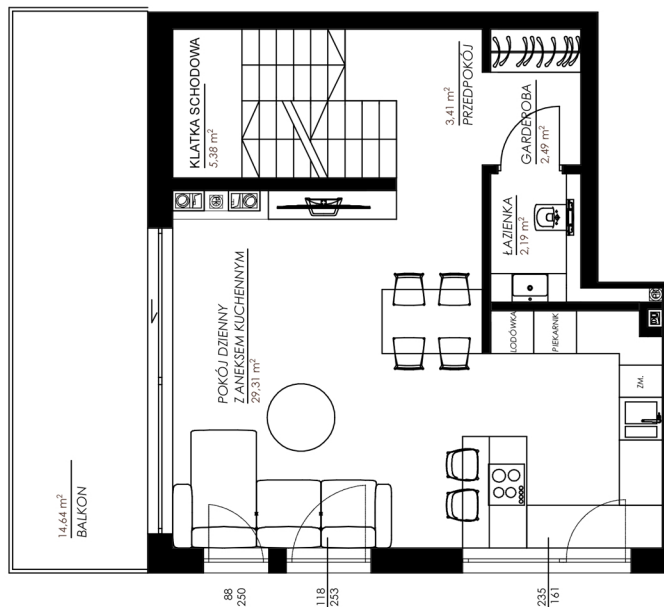
Powierzchnia użytkowa: 114,72 m<sup>2</sup> (127,78 m<sup>2</sup> po podłodze)

I PIĘTRO + II PIĘTRO

PARTER  
DRZWI WEJŚCIOWE DO BUDYNKU



I PIĘTRO



II PIĘTRO

